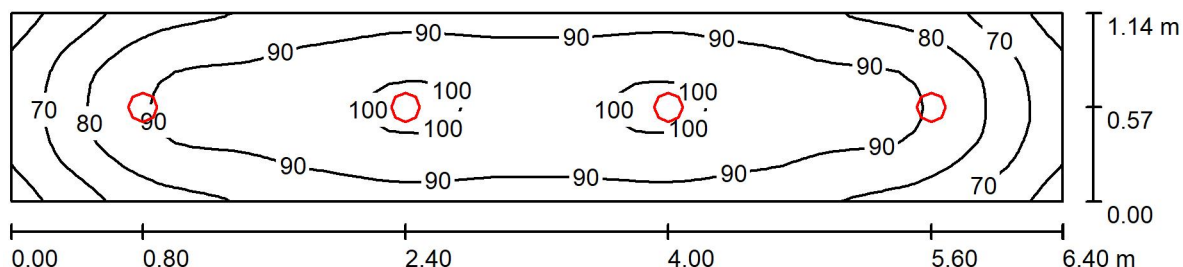




Edytor
Telefon
faks
e-Mail

Pomieszczenie -1/02/1 / Podsumowanie



Wysokość pomieszczenia: 2.460 m, Wysokość montażu: 2.460 m,
Współczynnik konserwacji: 0.77

Wartości Lux, Skala 1:46

Powierzchnia	ρ [%]	E_m [lx]	E_{min} [lx]	E_{max} [lx]	E_{min} / E_m
Płaszczyzna pracy	/	87	56	102	0.647
Podłoga	20	57	43	65	0.753
Sufit	70	41	30	110	0.715
Ściany (4)	50	61	22	154	/

Płaszczyzna pracy:

Wysokość: 0.850 m
Siatka: 64 x 16 Punkty
Margines: 0.000 m

Liczba punktów poniżej 400 lx (do IEQ-7): 100.00%.

Wykaz opraw

Nr.	Ilość	Etykieta (Czynnik korekcyjny)	Φ (Oprawa) [lm]	Φ (Lampy) [lm]	P [W]
1	4	LUXIONA TroII LOTOS_RO_XXXX LOTOS ROUND PC LED 800LM E IP54 840 (1.000)	506	800	8.0
W sumie:			2022	3200	32.0

Specyfikacja mocy przyłączeniowej: $4.39 \text{ W/m}^2 = 5.04 \text{ W/m}^2/100 \text{ lx}$ (Powierzchnia podstawowa: 7.30 m^2)